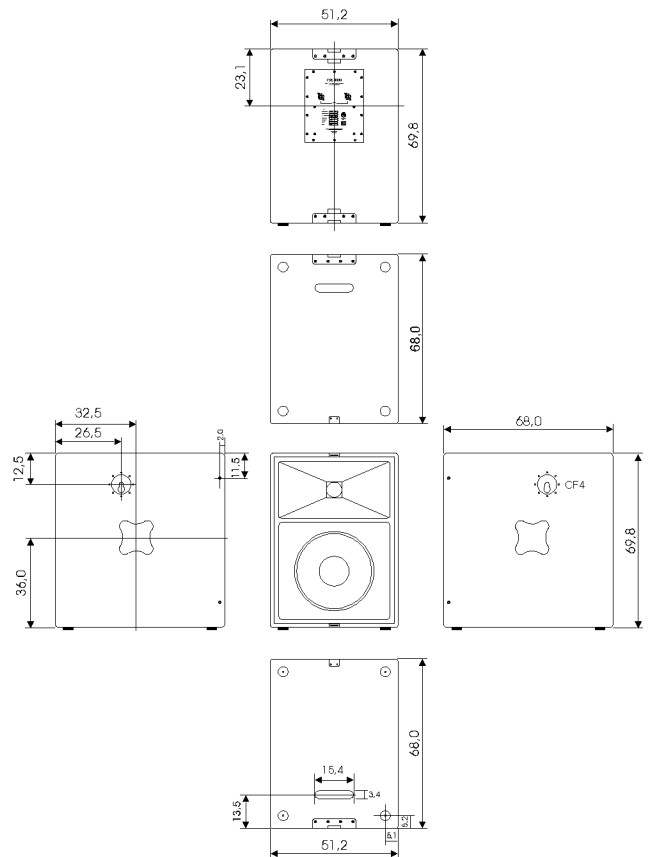


Das TSE 4030 ist ein Hochleistungs-Beschallungssystem für Arrayanwendungen und den universellen Einsatz. Mit einer Abstrahlcharakteristik von 40° x 30° Grad eignet sich das System auch für weite Distanzen.



PRODUCT SPECIFICATIONS

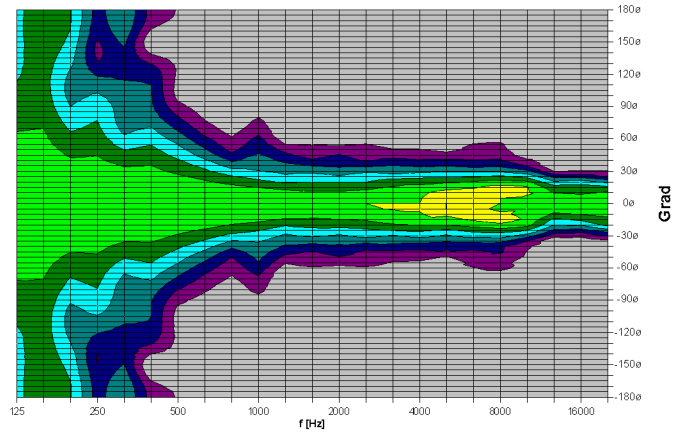
Speaker Components	15" / 2"
Description	High Performance Sound System
Powerhandling - AES / Peak	600 Watt / 1800 Watt
Impedance - nominal	8 Ohm
SPL 1m - 1Watt / Peak	109dB / 141dB
Usable Range	100Hz - 17kHz
X - Overpoint - acoustical	600Hz
Connectors	2x Neutrik Speakon 4-pol
	Coding: 1+/- HiMid, 2+/- Sub
Coverage - horizontal / vertical	40° x 30°
Handles	2x 4D handle / 2x 2D handle
Rigging - flying points	2x MAN CF4
	2x Riggingbar
Fittings	wheelboard fittings
Weight	55,0kg
Size - height x width x depth	69,8 x 51,2 x 68,0 cm
Art. Nr.	0900



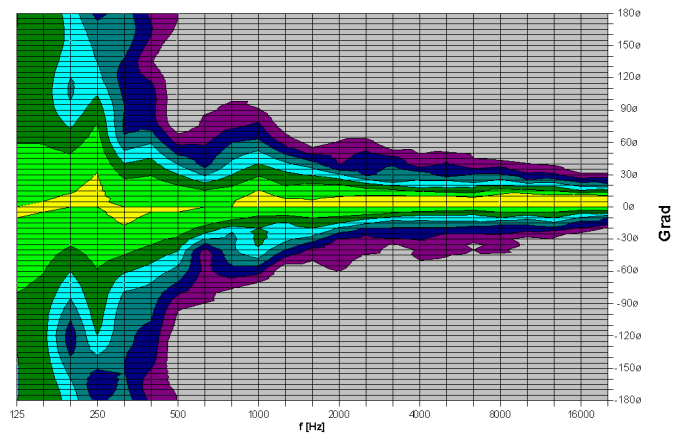
Ausschreibungstext

Horngeladenes Hochleistungs-Beschallungssystem für hochwertige Musik- und Sprachübertragung im nutzbaren Bereich von 100 Hz -17 kHz.
 Das Kompletthornflare aus GFK enthält ein 40° x 30° 2" Horn mit einer Länge von 500 mm für einen hohen Wirkungsgrad und einer Direktivität ab 600 Hz und einen 15" Basstreiber (beschichtet) mit Tiefmitteltonhorn, welches bereits ab 100 Hz Schall erzielen kann.
 Aufgrund der präzisen Schallabstrahlung und einem Spitzenpegel von 141 dB gute Eignung auch für große Distanzen.
 Die Impedanz von 8 Ω ermöglicht den Betrieb von bis zu 4 Einheiten (2 Ω Betrieb) an einem Verstärkerkanal.
 2 Stk. MAN Flugpunkte CF4T und rückwärtige Gurtösen ermöglichen in Kombination mit dem Originalzubehör einen einfachen und sicheren Flugbetrieb.
 Kompakte Außenmaße mit 69,8 x 51,2 x 68 cm (h x b x t) und geringes Gewicht (55 kg).
 Gehäuse in 11-schichtigem 15 mm-Multiplexholz, spritzwassergeschützt (IP44), Strukturlackbeschichtung RAL 9005 (andere RAL-Töne in Sonderausführung).
 Simulationsdatensätze für Ease und Ulysses stehen zur Verfügung.
 Auf der Vorderseite kann ein Transport- und Schutzdeckel montiert werden. Ballwurfestes Frontgitter mit über 65% Schalldurchlaß, auswechselbarer Akustikschaum.
 Eine gehäuselose Variante ist möglich.
 Umfangreiches Zubehör ist lieferbar.

TSE 4030 horizontal - 2D Directivity Plot



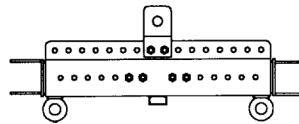
TSE 4030 vertikal - 2D Directivity Plot



Weitere Informationen finden Sie auf unserer Daten CD-Rom

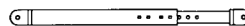
Das Zubehör (weitere Zubehör finden Sie in unserer allgemeinen Zubehörliste)

Flugcradle - Monomodul für TSE System



Artikelnummer: 01310

Splaybar - für TSE Flugcradle



Artikelnummer: 01312

Kette mit Haken - für TSE System, 10° Neigung



Artikelnummer: 01315

Kette mit Haken - für TSE System, 45 cm



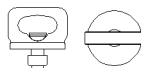
Artikelnummer: 01316

Zurrgurt 50 mm - Länge 8 m



Artikelnummer: 01321

MAN Heavy Stud für CF4 / CF6



Artikelnummer: 08114

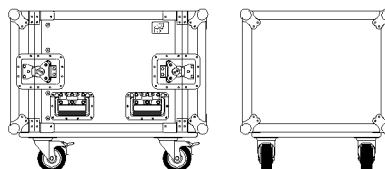
PP - Verbindungsstreifen für Riggingöse



Artikelnummer: 01319

Systemrack - Heavy Duty Ausführung - Double Door

8,8 kW / 2 Ohm
 mit 2 Stk. Kind XT 4000
 HDSC Controller und PD32



Artikelnummer: 01451
 weitere Flightcases
 auf Anfrage